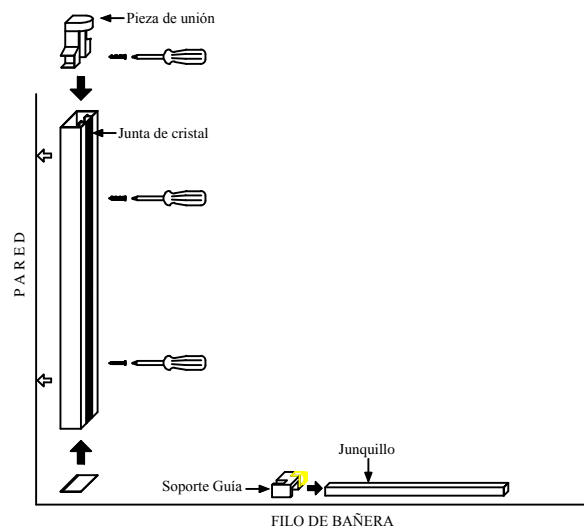
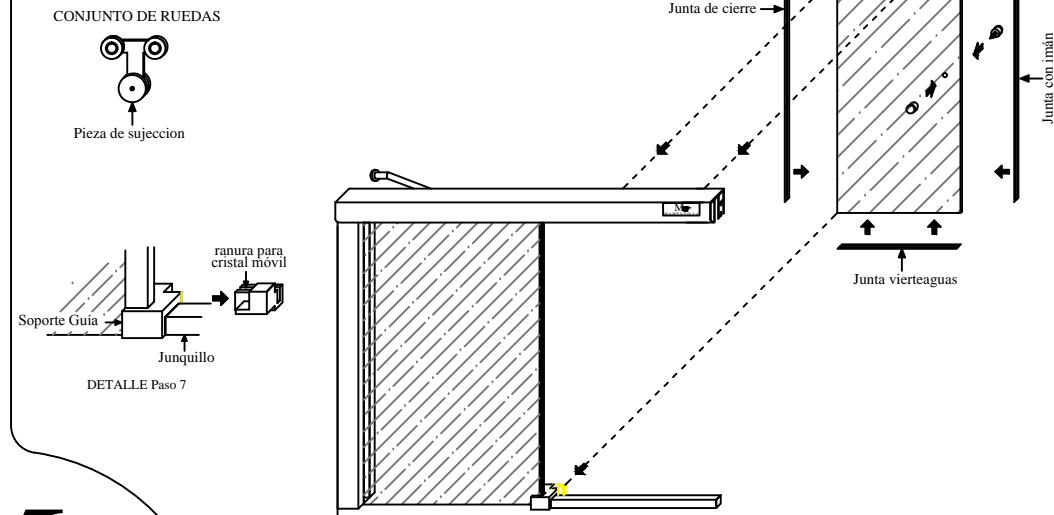


## Paso 1. (Montaje del marco)



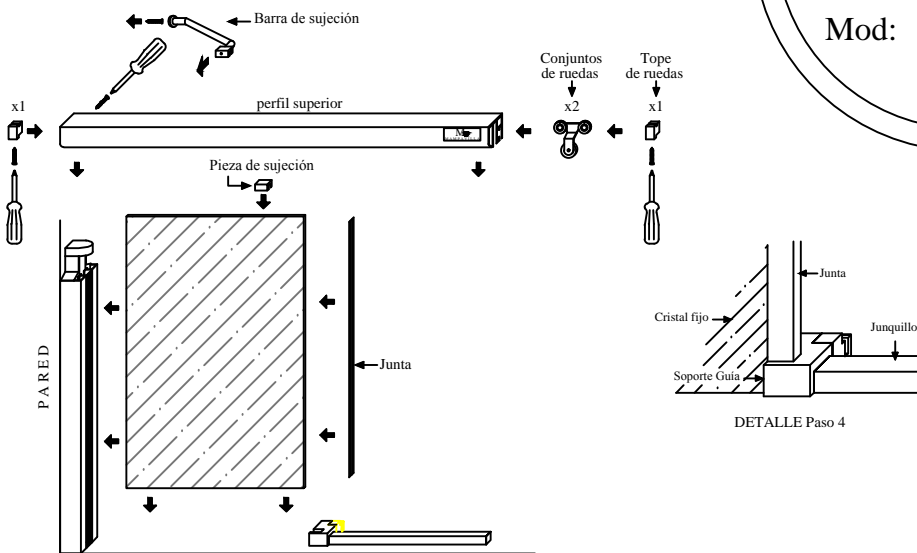
- 1.-Coger el perfil lateral, colocarle la tapa inferior, atornillarlo a la pared y nivelar.
- 2.-Montar en el perfil lateral la pieza de unión del perfil superior y atornillarla.
- 3.-Montar sobre el filo de la bañera el junquillo de aluminio introduciendolo en el soporte guía, tal y como se observa en dibujo.

## Paso 3. (Montaje del cristal móvil)



- 7.-Primero es necesario desmontar el soporte de guía inferior para poder montar el cristal móvil (ver detalle).
- 8.-Montar en los cantos del cristal movil (presionando) las juntas, el iman y después montar el pomo.
- 9.- Desmontar la pieza de sujecion del conjunto de ruedas y colgar el cristal movil, despues volver a montar la pieza de sujecion y apretar.

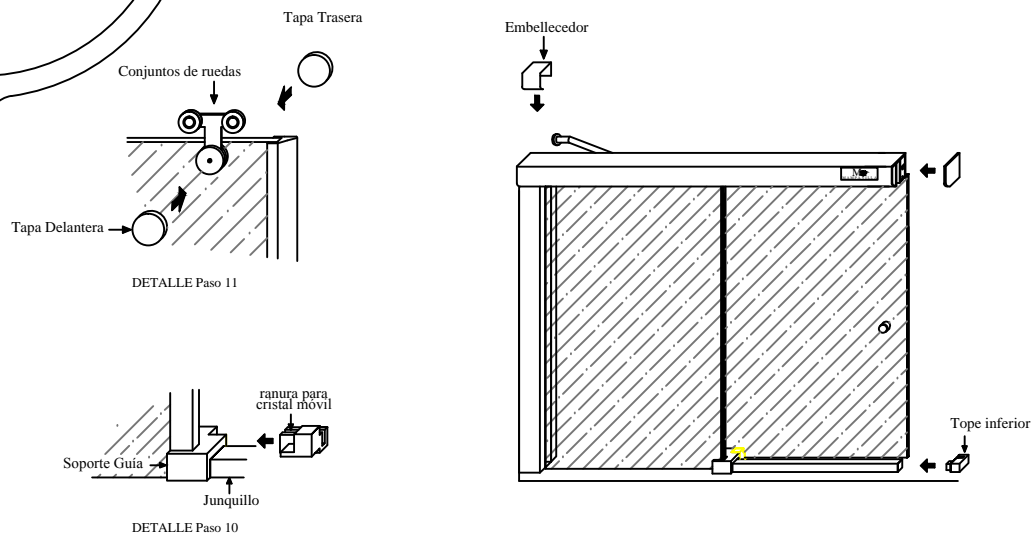
## Paso 2. (Montaje del cristal fijo)



- 4.-Coger el cristal fijo y aplicando jabón en su canto introducirlo en el perfil lateral y sobre el hueco del soporte guía, después colocar la junta en el canto opuesto y la pieza de sujeción en la parte superior.
- 5.-Coger el perfil superior e introducirle primero los conjuntos de ruedas y despues los topes de ruedas por los extremos hasta unos 7 cm. del borde despues atornillar. Seguidamente montarlo y atornillarlo sobre la pieza de unión y el cristal.
- 6.-Desde el interior de la bañera montar la barra de sujeción atornillandola a la pared y a la cara interior del perfil superior.

**Mv**  
MAMPAVILLA  
Mod: LIBIA

## Paso 4. ( Colocacion de tapas, ajuste y sellado)



- 10.-Volver a montar el soporte de guía, introduciendolo también en el cristal móvil por la ranura que le sirve de guía.
- 11.-Colocar las tapas del conjunto de ruedas y despues ajustar y apretar los topes de ruedas.
- 12.-Finalmente colocar los embellecedores del perfil superior, el tope inferior y aplicar silicona.